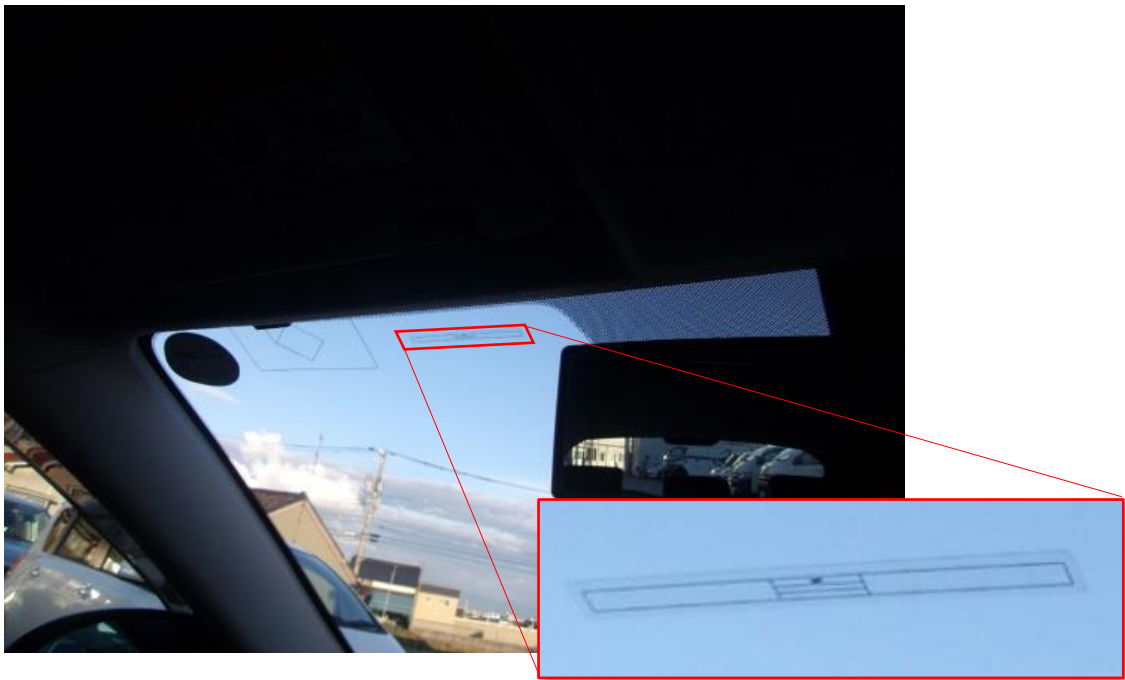


NESオリジナルRFIDタグ フロントガラス貼付けタイプ

車両のガラス面に貼り付けることで車両の管理が行える透明なRFIDタグです。

道路運送車両の保安基準に適合

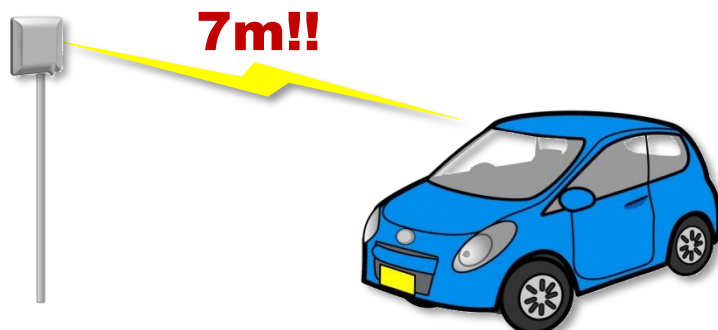
アンテナ部が5mm x 84.5mmと極めて小さく、アンテナの導線太さも0.2mmと細くすることにより、道路運送車両の保安基準に適合していますので、フロントガラス上部への貼付が可能です。



実用新案登録済 第 3211259 号

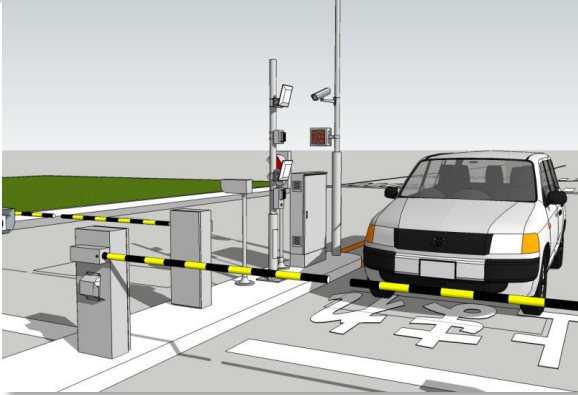
読取距離 7 mを実現

フロントガラスの誘電率を考慮したアンテナ構造により、7 m程度の読取距離を実現しています。



主な用途

工場入退場管理



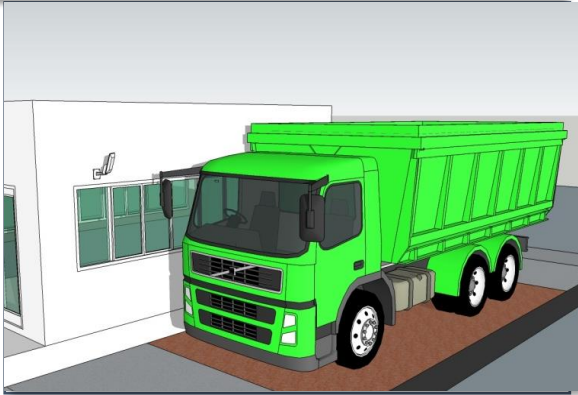
指定車両のみ工場への入退場ができます。

タクシー入構管理



指定タクシーのみが駅構内に入構できます。

トラックスケール受付管理



受付車両を特定します。

バス入出庫管理



入出庫するバスを管理します。

主な仕様

項目	仕様	備考
読取距離	7m程度 (ガラスへの貼り付け時)	※1
寸法	9mm x 89mm (アンテナ部: 5mm x 84.5mm)	
メモリ容量	(EPC) 128bits (User) 512bits	
動作・保存温度	-40℃～85℃ (車両ガラス面内側への貼付け時)	

※1: 読み取り距離は920MHz 1 Wリーダーを使用した場合の参考値で、周囲環境、使用条件により値は異なります。

RFID導入支援サービス

RFIDタグへのエンコード作業 (データ作成～書き込み) や、RFIDを使ったシステム全体の構築についてもお手伝いいたします。詳細については、右記よりお問い合わせください。 <https://www.neskk.co.jp/inquiry?solutions=infrastructure&id=100072>



N E S 株式会社

[本社]
[金沢支店]
[福井営業所]

〒930-0884 富山市五福末広町1033 NES21ビル
〒920-8051 金沢市黒田1丁目33
〒910-0851 福井県福井市米松1丁目16-26

<https://www.neskk.co.jp>

Tel 076-439-6982 Fax 076-439-6284
Tel 076-249-6606 Fax 076-249-6766
Tel 0776-37-4777 Fax 0776-37-3533

