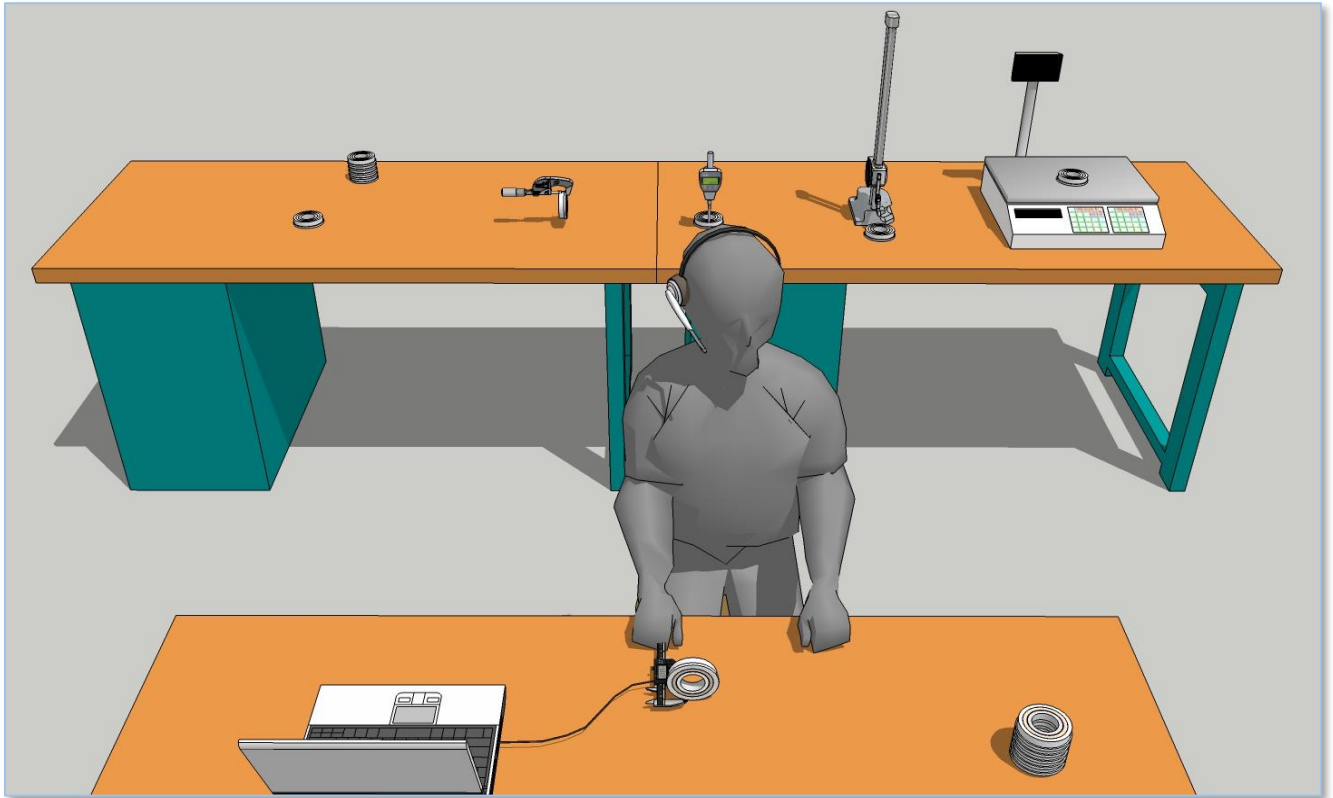


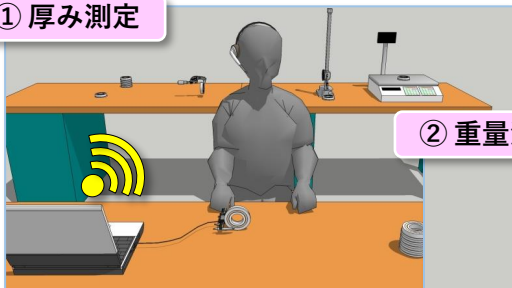
音声入力システム for Excel 測定器との併用

Ver. 2022/04/21

音声での入力以外にノギス、マイクロメーター、デプスゲージ、ハイトゲージ、重量計など数多くの測定器から、Bluetooth接続等による自動データ入力も可能です。



① 厚み測定



② 重量測定



③ 外観測定



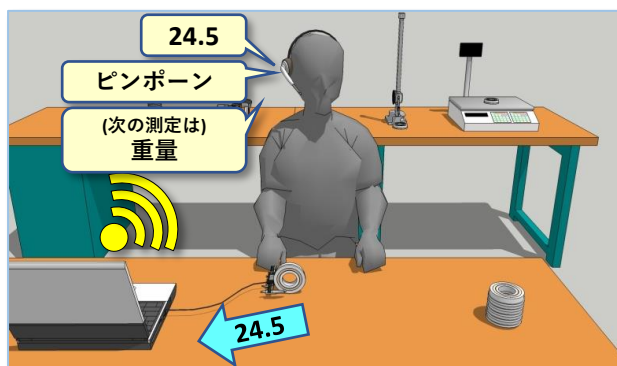
測定器との併用例

①厚み、②重量、③外観検査の順で測定結果を入力します。

検査成績書				
検査日	11月22日			ラインNo.
製品名	SPL/J04			ロットNo.
検査数	5			判定
検査項目	厚み	重量	外観	
上限	25.0	58.0		
下限	23.0	56.0		
1	23.8	56.2	OK	
2	24.2	56.8	OK	
3	24.5	57.5	へこみ	
4	23.1	57.7	OK	
5	23.8	57.1	OK	

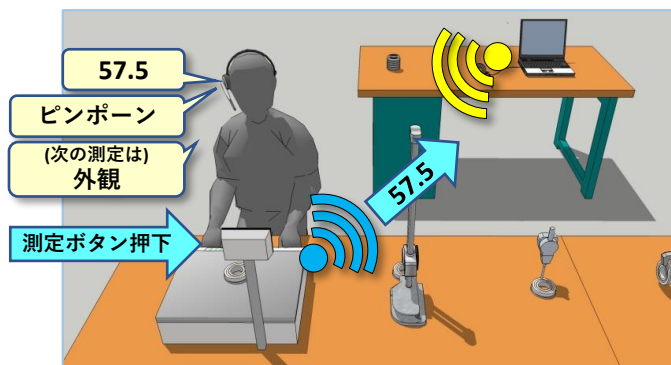
① 厚み測定

デジタルノギスとUSBケーブルで接続することでデータを入力し、ワイヤレスヘッドセットで認識結果と次の測定項目の確認を行います。



② 重量測定

デジタル重量計にBluetoothアダプタを接続することで測定結果を自動で入力し、ワイヤレスヘッドセットで入力結果と次の測定項目の確認を行います。



③ 外観測定

ワイヤレスマイクで数値や単語を音声入力することでデータを入力し、ワイヤレスヘッドセットで入力結果と次の測定項目の確認を行います。

